

中医妇科规培教学与实践

Teaching and practice of traditional Chinese medicine.

黑龙江中医药大学附属第二医院

丛慧芳

2019 年11月16日 北京

2019年10月25日 国务院组织召开“全国中医药大会”



习近平 总书记指示：“**传承精华，守正创新！**”

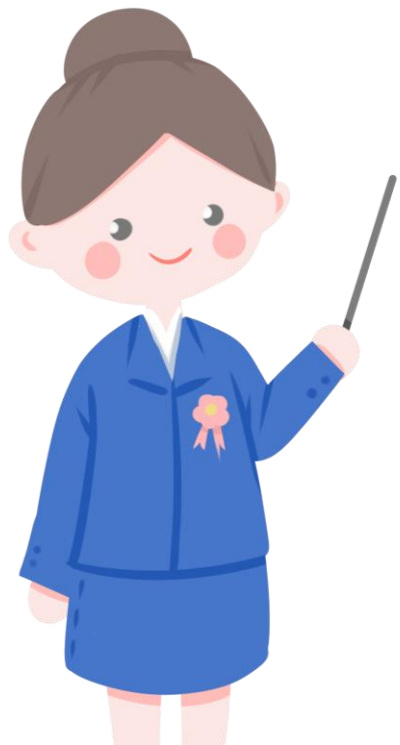
李克强 总 理批示：“中医药是中华民族**的伟大创造！**”

孙春兰 副总理讲话：“改革院校教育和师承教育，提升临床**诊疗水平！**”

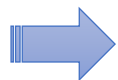
《**关于促进中医药传承创新发展的建议**》：“强化中医思维培养，改革中医药院校教育，调整优化学科专业结构，强化中医药专业主体地位，提高中医类专业经典课程比重，开展中医药经典能力等级考试，建立早跟师、早临床学习制度。……**完善中医医师规范化培训模式！**”

做好中医规培工作是中医药传承发展的历史责任与使命

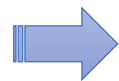
教导主任 是中医规培任务的第一责任人！



责任意识：制度建设，落实到位



榜样意识：自身建设，团队建设



教学意识：教学目标，遵循大纲



01

培训管理，制度健全

02

培训过程，严格规范

03

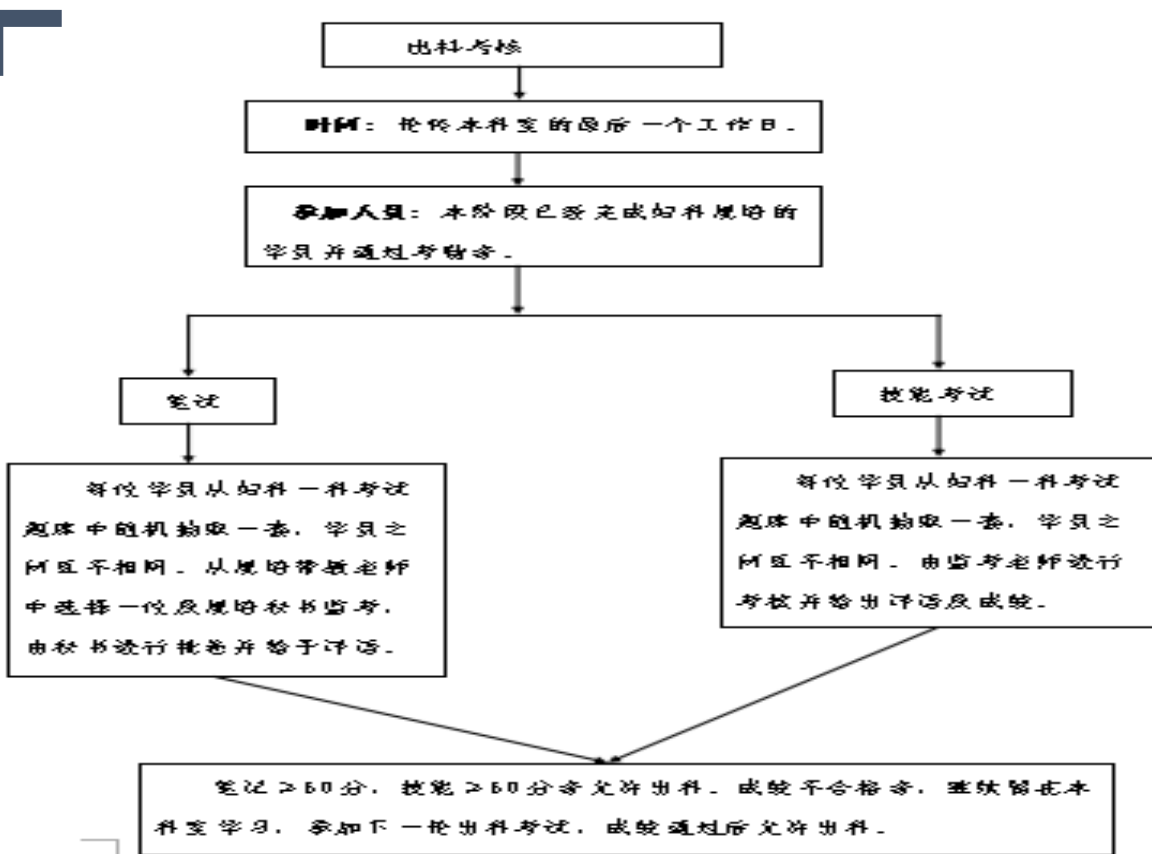
培训质量，提高完善

1. 培训管理，制度健全

制定培训全过程标准操作规范

SOP

出科考核细则 SOP



- 科室轮转
- 入科教育
- 考勤登记
- 日常考核
- 出科考核
- 综合考核
- 跟师学习

- 培训登记填写与核实
- 病历书写
- 接诊能力
- 技能考核
- 医疗文书批改
- 教学查房
- 病例讨论

2. 培训过程，严格规范

轮转管理，细节入手



入科教育，有效执行

考勤登记，医护双签

轮转方案，计划完善

日常考核，记录全面

出科考核，侧重思辨

综合评价，详细周全



2. 培训过程，严格规范



跟师时间，合理规范

典型病案，深入详辩

学习体会，总结凝练

跟师心得，学有所验

教师指导，批改复签



培训计划



学习笔记

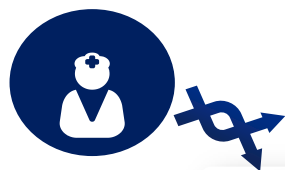


培训记录

2. 培训过程，严格规范



过程记录，及时完善



审核管理，认真检验



培训过程，填写全面

3. 培训质量，提高完善



培 训 目 标 ： 培 养 合 格 中 医 师 ！

01

激发学习兴趣，传承中医精华

02

坚持中医自信，守正中医方向

教学策略

03

建立中医思维，发挥中医特色

04

提高专科水平，强化中医三基



(1) 激发学习兴趣，传承中医精华

时代使命



“传承精华”

“传”：传道受业

“承”：承接、继承

“精华”：经典、经方、经验
中医思维

激发学习兴趣

想学、会学：树立终身学习观念

教育鼓励，营造氛围：见贤思齐

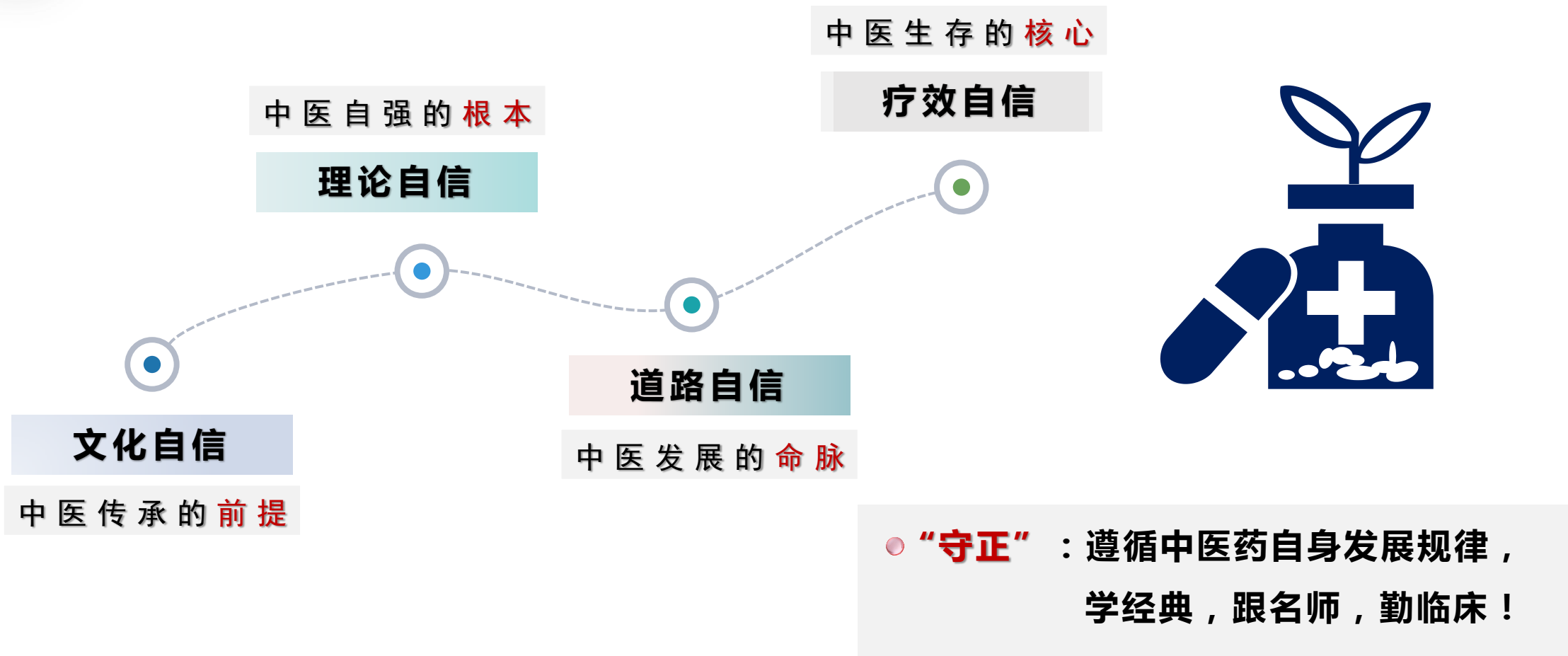
目标导向



合格中医



(2) 坚持中医自信，守正中医方向





(3) 建立中医思维，发挥中医特色

思维是人类所具有的高级认识活动。

按照信息论的观点,思维是对新输入信息与脑内储存知识、经验进行一系列复杂的心智操作输出过程。

具体方法包括:分析与综合,比较与分类,抽象与概括。



中医思维构建要素

经典理论构建中医思维的**核心**

师承经验开启中医思维的**悟性**

临床实践奠定中医思维的**基础**

意志思虑训练中医思维的**过程**

传统文化树立中医思维的**信心**



(4) 提高专科水平，强化中医三基

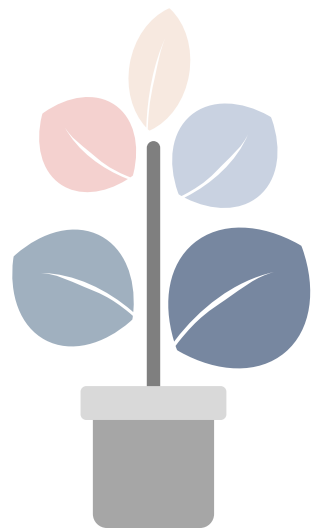
教学原则

- ◆ 不是本科教学的复制粘贴
- ◆ 避免教学的随意性
- ◆ 以住培学员为核心
- ◆ 加强理论联系实践水平
- ◆ 提高中医思维的**能力**

- 
- 望 闻 问 切 接 诊 能 力
 - 辨 证 论 治 诊 断 能 力
 - 理 法 方 药 运 用 能 力
 - 经 典 指 导 临 床 能 力
 - 跟 师 传 承 学 习 能 力
 - 中 医 妇 科 三 基 能 力



(4) 提高专科水平，强化中医三基

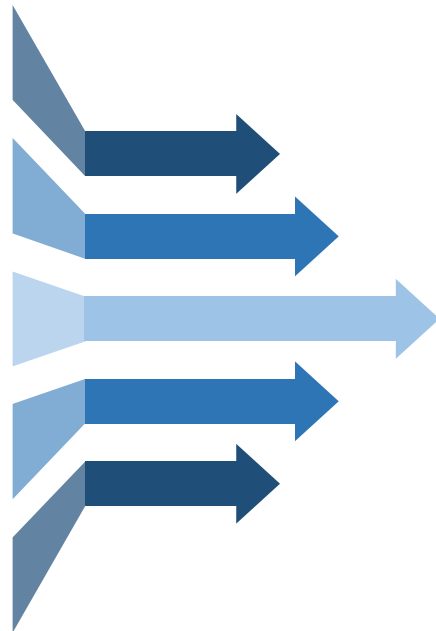


理 论 疏 理

疾 病 串 讲

门 诊 教 学

师 承 带 教



构建中医妇科规培教育体系



(4) 提高专科水平，强化中医三基

理论梳理



《素问上古天真论》

胞宫的生理与临床 (自习《金匱要略》妇人三篇)

* 女性生理产生的机

制

1. 月经产生的机制及临床意义
2. 带下产生的机制及临床意义
3. 妊娠的生理及临床意义
4. 产后的生理与临床意义

疾病串讲

经

月经量多，月经量少，月经先期，
月经后期，崩漏，闭经
痛经，经行乳房胀痛，经行头痛

肾气盛，天癸至，任通冲盛，月事以时下

带

带下量多，带下量少

肾气和天癸调节，是脏腑、津液、经络
协调作用于胞宫的结果

异位妊娠，妊娠恶阻，胎动不安，
胎漏，妊娠腹痛，堕胎，小产，滑
胎，子肿，子晕，子痫

男精壮，女经调，有子之道也

胎

产后血晕，产后痉症，产后发热，
产后腹痛，产后身痛，产后恶露
不绝，产后乳汁异常

多虚，多瘀

产

不孕症，癥瘕，阴痒，盆腔炎性疾病，
子宫内膜异位症，子宫腺肌症，
多囊卵巢综合征

杂

凡不属经、带、胎、产和前阴疾病范畴，
又与女性解剖、生理特点有密切关系的疾病

■ 血证

■ 痛证



(4) 提高专科水平，强化中医三基

门诊教学

巧设疑

1

妙引导

2

勤训练

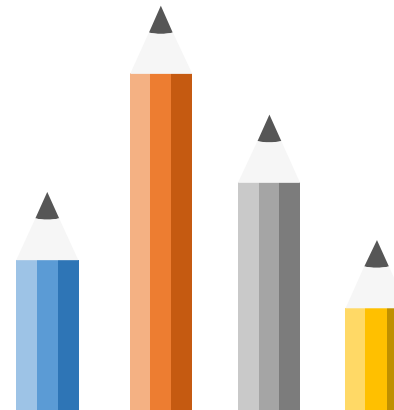
3

规培医师多问多看多听多思

4

眼到手到耳到口到心到

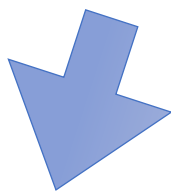
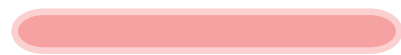
5



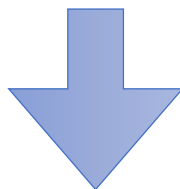


(4) 提高专科水平 , 强化中医三基

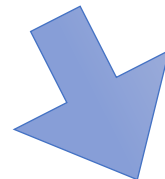
师 承 带 教



验 案 实 录



心 得 体 会



医 德 学 风

传承

传：传道授业
承：承续继续

精华

经典、经方、经验

守正

建立中医思维，守正中医方向

创新

守正传承基础上，创新发展中医



2019
THANKS